



Решения для финансового управления

Автоматизация управленческого и финансового учёта —
гарантия решения проблем управления компанией

contek
G R O U P

с **1990** года на рынке корпоративных решений

Сферы деятельности:

- ▶ Разработка и внедрение ПО — системы класса ERP и BI на основе собственных разработок, а также платформ других производителей
- ▶ Методология и консалтинг в сфере автоматизации управления финансово-хозяйственной деятельностью крупных и средних предприятий

Отраслевой опыт:

- ▶ нефть и газ
- ▶ энергетика
- ▶ ЖКХ
- ▶ здравоохранение, ВУЗы

Специфика:

- ▶ международная отчетность
- ▶ методология учетных стандартов
- ▶ управленческий учет холдингов
- ▶ консолидация
- ▶ заказная разработка ПО

Резидент особой экономической зоны технико-внедренческого типа в Томске с 2008 года

Ваша компания повышает эффективность системы управления?

Наверняка Вы неоднократно сталкивались с тем, что не можете в нужные Вам сроки принимать оптимальные решения.

Причины, по которым это происходит, достаточно просты и очевидны:

1. Отчёты готовятся слишком долго

Для принятия оптимальных решений управленческую отчетность желательно получать уже в самом начале месяца (обычно 5–8-е число). К тому же идеальным является вариант, когда управленческая отчетность собирается не в ручную, а автоматически из того же источника учета первичных документов, что и финансовая отчетность. И таким образом полностью соответствует бухгалтерскому факту. Однако, на сегодняшний день при отсутствии параллельного учета на предприятии, получать такую «идеальную» управленческую отчетность возможно только после закрытия финансовой — к концу месяца, следующего за отчетным.

Ваша компания повышает эффективность системы управления?

2. У Вас нет уверенности в точности предоставленных показателей

Это связано с тем, что управленческая отчётность готовится на основе первичных документов вручную менеджерами, которые тратят на это огромное количество драгоценного рабочего времени, к тому же на показателях отчетности сказывается влияние человеческого фактора.

3. Вы не можете быстро и гибко изменять управленческую отчётность

Используя в учёте одновременно системы и программы разных производителей, сложно добиться от исполнителей быстрого результата при изменении законодательства или при необходимости изменить набор требуемых показателей в управленческой отчётности. Кроме того, обмен данными между разными программами затруднён, а значит, достоверность и непротиворечивость отчётов всегда под вопросом.

Ваша компания повышает эффективность системы управления?

4. Вам сложно проследить взаимосвязи показателей

Каждый показатель в отчётности зависит от множества других показателей. На один общий показатель может влиять несколько десятков более мелких. Не имея под рукой специального инструмента, трудно быстро разобраться в том, что именно повлияло на изменение того или иного показателя.

5. Нет возможности быстро адаптировать управленческий и финансовый учёт

Обычно эта проблема возникает при необходимости реорганизации бизнеса (смена собственника, слияния, поглощения), появлении дополнительных или расширение существующих видов бизнеса, необходимости внедрения новых методик или систем управления компанией, привлечении зарубежных инвестиций.

Контек предлагает решение!

Несмотря на то, что причины трудностей, возникающих в принятии управленческих решений достаточно ясны, надёжных инструментов для решения этих проблем мало. Это объясняется и сложностью комплекса задач и необходимостью системного подхода к решению этих задач.

Контек предлагает вам инновационное системное решение в области управленческого и финансового учёта — гибкий инструмент управления компанией, построенный на принципах параллельного учёта.

Программно-методологический комплекс Контек

Сочетает в себе:

Легко настраиваемые методики построения финансового и управленческого учета на предприятии. Единая система правил и аналитических разрезов учёта позволяет быстро получать требуемые достоверные и непротиворечивые показатели, а также прозрачную отчетность. При этом глубина учета не ограничена и регулируется лишь требованиями компании.

Адаптивный комплекс программных продуктов, из которых может быть построена единая и многоуровневая корпоративная информационная система. Комплекс единой нормативно-справочной системы и корпоративного хранилища данных позволит интегрировать Ваши информационные учетные системы (ERP, CRM, HRM и др.) в единое информационное пространство.

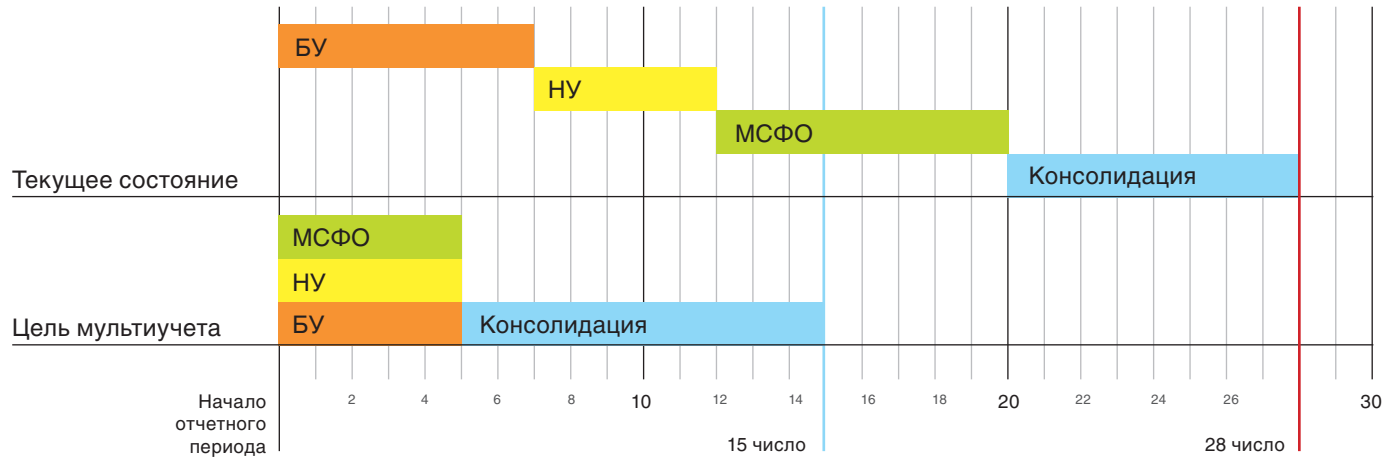
Интеграционное решение Контек

Позволяет:

Анализировать данные и получать любого рода отчетность, в том числе и консолидированную, с помощью удобного и простого инструмента.

Быстро реагировать на изменения процессов и показателей благодаря легкости внесения корректировок в аналитические разрезы учета.

Что вы получите в результате?



Быстрота

Вы резко сократите сроки получения управленческой, бухгалтерской, налоговой и международной отчетности до 5–8 дней, а консолидированной — до 15 дней.

Что Вы получите в результате?

Качество

За счёт того, что данные вводятся всего один раз, и для разных видов учета используется один и тот же набор первичных документов, ошибки при составлении отчетов будут минимизированы, а качество отчётов заметно повысится.

Доказуемость

Вы сможете доверять каждому показателю отчётности, так как его легко можно проверить, раскрыв массив первичных документов, из которых он получен. Все отчеты будут сделаны в едином справочно-информационном поле, что позволит получать непротиворечивые и прозрачные, легко доказуемые показатели.

Снижение издержек

Вы резко сократите трудозатраты на составление отчётов, так как не нужно будет их переделывать и готовить управленческие отчеты в ручном режиме до закрытия бухгалтерского периода.

Что Вы получите в результате?

Адаптивность

Изменение глубины учета, добавление дополнительных аналитических разрезов учета, показателей и процессов становится для Вас простой операцией.

Скорость реакции на изменения

Вы сможете быстро реагировать на изменения законодательства, требований рынка, условий и правил в самой компании. Например, внедрить систему учета и отчетности по стандартам МСФО/ОПБУ США не составит теперь для вашей компании большого труда.

Помощь в принятии решений

Вы станете всегда принимать оптимальные управленческие решения, поскольку сможете точно определить причину изменения того или иного показателя деятельности предприятия.

Инструменты управления предприятием

Инструменты методологии

Стандарты учета, учетные политики, регламенты

Альбомы первичных документов

Система Аналитического Учета

Инструменты учета

Управленческий учет

Финансовый учет

Оперативный учет

Производственный учет

Инструменты анализа

Бюджетирование, планирование
и системы поддержки принятия решений

Консолидация

Концепция системы управления предприятием



Методики построения учета на предприятии

- ▶ Методика ведения параллельного учета, которая описывает все принципы учета и кодирования первичных документов по участкам учета в соответствии с внутренними и внешними стандартами: учетной политикой и законодательными требованиями по РСБУ, МСФО/ОПБУ США и НК РФ.
- ▶ Правила построения системы аналитического учета по стандартам РСБУ, МСФО, НК РФ

Методики используются в качестве шаблона создания адаптированной под требования компании версии и составляют часть нормативно-справочной информации предприятия.



Процесс мультиучета

ИНСТРУМЕНТЫ
МЕТОДОЛОГИИ



Правила построения системы аналитического учета

Включают:

- ▶ План счетов
- ▶ Справочники аналитического учета
- ▶ Правила разработки и ведения САУ

Единая кодировка — это основа алгоритмов получения консолидированной финансовой и управленческой отчетности каждого из группы предприятий, входящего в холдинг

Система аналитического учета настроена на источники требований, которыми являются законодательство, внутрифирменные стандарты учета, отчетность. Имеется оперативная связь с информационными системами, поддерживающими законодательство.

Как реализуется гибкость?



План счетов мультиучета

Совокупность трех планов счетов: бухгалтерского, налогового и международного учета

Р.	М.	Н.	У.	Код	Наименование	Тип	Аналитики	Владелец
✓	✓	✓		01	Основные средства (ОС)	А		ОН
✓	✓	✓		01-01	Основные средства в эксплуатации	А	01 02 03 04 05* 07 08 09 12 16 77	ОН
✓	✓	✓		01-02	Основные средства, сданные в аренду и на ответхранение	А	03 04 05* 07 08 09 16 18 25 77	ОН
	✓			01-03	Основные средства - арендованные	А	03 04 07 12 18 25 99 111	ОН
✓	✓	✓		02	Амортизация основных средств и доходных вложений в материальные ценности	П		ОН
✓	✓	✓		02-01	Амортизация ОС в эксплуатации	П	01 02 03 04 07 08 09 12 16 77	ОН
✓	✓	✓		02-02	Амортизация ОС, сданных в аренду и на ответхранение	П	03 04 07 08 09 16 18 25 77	ОН
✓		✓		02-03	Амортизация доходных вложений в материальные ценности	П	03 04 07 08 09 16 18 25 77	ОН
	✓			02-04	Амортизация арендованных ОС	П	03 04 07 12 18 25 99	ОН
✓	✓	✓		03	Доходные вложения в материальные ценности	А	03 04 05* 07 08 09 16 18 20 25 77 111	ОН
✓	✓	✓		04	Нематериальные активы	А	05* 22 128	ОН
✓	✓	✓		05	Амортизация нематериальных активов	П	05* 22 128	ОН

К каждому счету прикреплены справочники, позволяющие получить необходимые аналитические данные.

Справочник статей затрат

ИНСТРУМЕНТЫ
МЕТОДОЛОГИИ

Можно выбрать любую глубину учета при построении системы!



Древовидная структура показателей на примере материальных затрат

Правила разработки и ведения САУ

САУ 85 «Структура вложений при строительстве и монтаже объектов основных средств»

РСБУ	МСФО	НУ	Код	Наименование	Для РСБУ	Для МСФО	Для НУ
v	v	v	05-00	Подготовительные работы			
v		v	06-00	ПИР		В целях МУ затраты на ПИР учитываются в составе операционных расходов (счет 20-01 с/р 47 "Элементов затрат на производство" 47=81-19-00-00-00 "ПИР и ПИР будущих лет").	
v	v	v	07-00	Плата за пользование недрами			
v	v	v	08-00	Оборудование к установке			
v	v	v	08-01	Оборудование подрядчика			
v	v	v	08-02	Оборудование заказчика			
v	v	v	08-03	Материалы от ликвидации, ремонта ОС и излишки по инвентаризации по ставке 20%			
v	v	v	08-04	Материалы от ликвидации, ремонта ОС и излишки по инвентаризации по ставке 24%			
v			09-00	Затраты на содержание ОКС и ПООМ		В целях МУ затраты на содержание ОКС и ПООМ учитываются в составе операционных расходов (счет 20-01 с/р 47 "Элементов затрат на производство" 47=81-02-00-00-00 "Затраты на содержание ОКС и ПООМ").	Учитываются на забалансовом счете 028
v	v	v	10-00	Стоимость информационных и консультационных услуг, связанных со строительством и монтажом ОС;			
v	v		11-00	Регистрационные сборы, государственные пошлины, и другие аналогичные платежи			50-22-00 "Регистрационные сборы, государственные пошлины и др. аналогичные платежи" в САУ 47 и 02-01-00 "Суммы налогов и сборов, начисленные по 3-ву РФ о налогах и сборах, за исключением ЕСН и налогов по ст. 270 НК" в САУ 400
v	v	v	12-00	Вознаграждения посредническим организациям			

Кодирование первичного документа

ИНСТРУМЕНТЫ
МЕТОДОЛОГИИ

Первичный
документ

Документ № 00010 от 10.01.2011

Документ № 00010 от 10.01.2011 Тип документа 01-10 Акт сдачи-приемки выполненных работ (услуг)

Налоговый период с 01.01.2011г. по 01.02.2011г. Учетная операция 05-0001 Услуги хранения оборудования

Примечание Услуги по хранению ТМЦ

Главная | Дополнительно | Связанные документы

Документы
40 Счет-фактура 00006 от 10.01.2011 г.
 При выборе документа переносить данные

Контрагенты
18 Покупатель 010112 Д ОАО "Томкокефть ВНК"
18 Продавец 025917 ООО "Томкокефть-Сервис"

Документ № 00010 от 10.01.2011 Тип документа 01-10 Акт сдачи-приемки выполненных работ (услуг)

Налоговый период с 01.01.2011г. по 01.02.2011г. Учетная операция 05-0001 Услуги хранения оборудования

Примечание Услуги по хранению ТМЦ

Главная | Дополнительно | Связанные документы

25 Договор в к: ЗНО(10)с-000 от 01_01_2010
38 Срочность активов и пассивов
51 Расчеты по поставкам и платежам 99 Прочие поставки
52 Расчеты по объектам поставки 02-02-02-07-00 Услуги по хранению ТМЦ
62 Валюта 01-000 Рубли РФ
86 Способ погашения задолженности 01 Деньги

59 Номенклатура		CAV 26		Кол-во	Цена	НДС	Сумма по строке			Операция
Код	Наименование	Код	Наименование				Без НДС	Сумма НДС	Сумма всего	
980000000	Не используется	02-12-01	Оплата за хранение	0.00	0	0.18	3580.78	644.54	4 225.32	05-0001
1				0.00	0.00		3 580.78	644.54	4 225.32	

Интеграционное решение Контек



Контек предлагает два подхода к автоматизации процесса получения корпоративной отчетности холдинга

Срок внедрения 5–8 месяцев

Внедрение интеграционного решения, не меняя используемые на предприятиях холдинга учетные системы. Решение состоит из:

- ▶ Системы нормативно справочной информации, задающей требования к учету и трансформации показателей и проводок, попадающих из нижних учетных систем в корпоративное хранилище данных
- ▶ Корпоративного хранилища данных, где все проводки и финансовые показатели хранятся в виде четко классифицированном по единым аналитическим признакам по стандартам РСБУ и требованиям управленческого учета
- ▶ Системы учета и отчетности предприятия по международным стандартам
- ▶ Систем получения консолидированной корпоративной отчетности, в том числе и по международным стандартам

Срок внедрения — от 8 мес. до 2 лет

Внедрение единой системы мультиучета КТ-Бухгалтерия. Решение состоит из:

- ▶ Единой учетной системы, в которой заложены принципы параллельного учета и единые для холдинга правила системы аналитического учета
- ▶ Системы получения консолидированной отчетности
- ▶ Системы принятия решений

КТ-НСИ

Программный комплекс для создания и поддержки согласованного комплекта стандартов учета

Состав:

- ▶ Внешние стандарты учета (ПБУ, законы и т.д.)
- ▶ Внутрифирменные стандарты учета
- ▶ Набор общих справочников-классификаторов
- ▶ Набор описаний структуры общих справочников-номенклаторов
- ▶ Набор описаний структуры учетных регистров
- ▶ Набор алгоритмов для расчета показателей и форм отчетности

Может применяться:

- ▶ Для создания комплекта НСИ «с нуля»
- ▶ Для описания, доработки и формализации существующего на предприятии стандарта учета
- ▶ Для согласованной поддержки изменений комплекта НСИ предприятия в процессе его деятельности

Номенклаторы (картотеки)

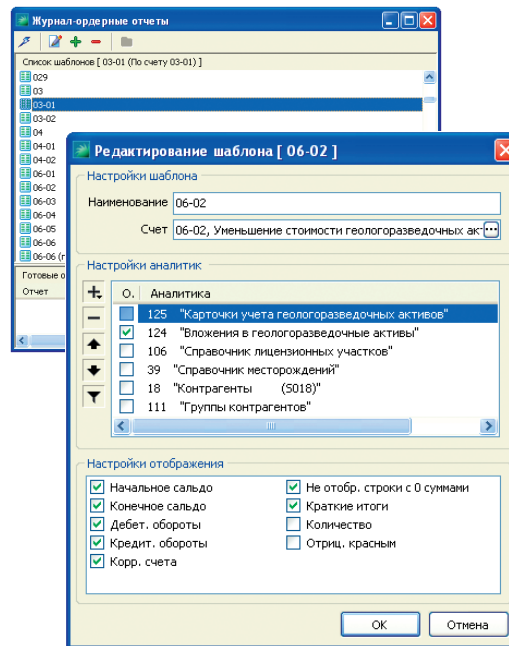
(Самостоятельная часть КТ-НСИ)

- ▶ Предназначен для централизованного и согласованного хранения набора общих для предприятия справочников-номенклаторов (справочники по сотрудникам, номенклатура МТР, номенклатура ОС и пр.)
- ▶ Предоставляет различным учетным системам предприятия место для единого хранения совместно используемых справочников
- ▶ В случае, когда КТ-Номенклаторы поставляются совместно с КТ-НСИ, структура справочников-номенклаторов описывается и создается в КТ-НСИ. Атрибутами номенклаторов могут являться классификаторы НСИ
- ▶ В процессе оперативной деятельности предприятия изменения в классификаторах КТ-НСИ автоматически транслируются в номенклаторы

КТ-КХД

Предназначен:

- ▶ Для сбора и хранения:
 - ▶ Данных об операционной деятельности предприятия (производство, продажи, закупки, обслуживание и пр.)
 - ▶ Данных управленческого и финансового учета предприятия
- ▶ Для подготовки любой отчетности из различных источников, в том числе консолидированной финансовой отчетности холдинга
- ▶ Для динамического и свободного анализа данных — обработки статистики на больших временных рядах, поиска скрытых закономерностей, мониторинга оперативных результатов по показателям предприятия



Уникальность КТ-КХД

- ▶ Быстрота построения отчетов на базе сводной информации из разных систем, в том числе для построения консолидированной финансовой отчетности холдингов
- ▶ Возможность дополнения финансовой отчетности расшифровками из производственных данных, данных по зарплате, кадрам, производственным затратам и т.д.
- ▶ Возможность гибкого анализа данных с использованием привычных инструментов на подобие сводных таблиц MS Excel для менеджеров и аналитиков предприятия
- ▶ Скорость обработки запросов в 10–1000 раз выше по сравнению с системами оперативного учета
- ▶ Возможность использования инструментов типа ad-hoc анализа и online мониторинга деятельности предприятия
- ▶ Снижение нагрузки на системы оперативного учета, поскольку «тяжелые» аналитические запросы и отчеты строятся на базе КХД

Системы принятия решений

КТ-КФО — предназначена для:

- ▶ получения консолидированной финансовой отчетности холдинга путем:
 - ▶ импорта показателей дочерних предприятий
 - ▶ элиминирования внутригрупповых операций
 - ▶ ручного заполнения показателей
- ▶ получения любой отчетности по дочерним предприятиям
- ▶ хранения показателей отчетности и их анализа

The screenshot displays the KTF software interface. The top window shows a tree view of organizational units (OU) under the 'G: GAAP' group. The bottom window shows a detailed financial statement table for the period 2011-03.

Предприятие	С одной стороны	С другой стороны	Результат
01-01, ОАО БНК	-24 235,93	24 235,93	0
01-03, ООО "ЭПЫ Сервис"	2 780 067,46	2 780 067,46	0
01-04, ООО "Апгостран"	38 702 298,84	38 702 298,84	0
01-05, ООО "Кубань"	49 538 695,00	49 538 695,00	0,00
01-06, ООО "Средневесовой НПЗ"	-223 960 147,11	223 960 147,11	0
01-07, ООО "ННФ "ТЕОФИТ" БНК	Н/Д	Н/Д	Н/Д
01-08, ОАО "Техновенд" БНК	555 243,61	555 243,61	0
01-09, ОАО "НАФИМинерал"	-107 749 935,97	107 749 935,97	0
01-10, ООО "Центр досуга и спорта"	325,98	-325,98	0
01-11, ООО "ИНАУ"	-104 712 842,93	104 712 842,93	0
01-12, ООО "Питчмен"	9 684 620,49	9 684 620,45	4,03
01-13, ООО "Центр информационных технологий"	34 233 232,98	34 233 232,96	-0,02
01-14, ЗАО "Васкоган"	-265 238 690,95	265 238 690,96	0,01
01-15, ООО "Термолергер Газ"	91 464 043,95	91 464 043,95	0
01-16, ООО "Сервис"	695 581 420,55	695 581 420,55	0
01-17, ООО "Центр пожарной безопасности/Средневой"	49 872 202,42	49 872 202,42	0
01-99, Новая продукция	Н/Д	Н/Д	Н/Д
01-02, ООО "Индустриальное сервис"			
01-01, ОАО БНК	24 235,93	-24 235,93	0
01-03, ООО "ЭПЫ Сервис"	Н/Д	Н/Д	Н/Д
01-04, ООО "Апгостран"	638 626,01	638 626,01	0
01-05, ООО "Кубань"	223 961,52	-223 961,52	0
01-06, ООО "Средневесовой НПЗ"	Н/Д	Н/Д	Н/Д
01-07, ООО "ННФ "ТЕОФИТ" БНК	Н/Д	Н/Д	Н/Д
01-08, ОАО "Техновенд" БНК	Н/Д	Н/Д	Н/Д
01-09, ОАО "НАФИМинерал"	Н/Д	Н/Д	Н/Д
01-10, ООО "Центр досуга и спорта"	Н/Д	Н/Д	Н/Д
01-11, ООО "ИНАУ"	Н/Д	Н/Д	Н/Д
01-12, ООО "Питчмен"	Н/Д	Н/Д	Н/Д
01-13, ООО "Центр информационных технологий"	Н/Д	Н/Д	Н/Д
01-14, ЗАО "Васкоган"	Н/Д	Н/Д	Н/Д
01-15, ООО "Термолергер Газ"	Н/Д	Н/Д	Н/Д
01-16, ООО "Сервис"	Н/Д	Н/Д	Н/Д
01-17, ООО "Центр пожарной безопасности/Средневой"	Н/Д	Н/Д	Н/Д
01-99, Новая продукция	Н/Д	Н/Д	Н/Д

Системы принятия решений

ИНСТРУМЕНТЫ
АНАЛИЗА

КТ-ФО — предназначена для ведения учета и получения отчетности по международным стандартам, хранения показателей отчетности и их многомерного анализа.

Отчетность предприятий по международным стандартам получается тремя способами:

- ▶ Трансформации проводок РСБУ в проводки международного учета + дополнительные проводки по международному учету
- ▶ Импорта показателей международного учета, рассчитанных на снове учета РСБУ, + дополнительные проводки по международному учету
- ▶ Ручного заполнения показателей

КТ-ФО включает систему показателей и отчетов с фактическими и целевыми значениями. Имеет систему отчетов для анализа и мониторинга деятельности. Отчеты с отраслевой спецификой связывают воедино производственные и финансовые показатели.

Код	Описание	Группа	Валюта	
0000066				
2011.02	Проданные	01.01.04.0 ВНК	Алтер	
ЧП	Контрагент	Инициат	Сл.гр.	Валюта 02.040
01. Баланс по БУАР		4 219.40		11 889 185 325,05
01-1.1. Текущие активы		29 684 053 386,72		29 409 897,05
01-110. Денежные средства		1 025 383,98		781 880 377,95
01-120. Кредиторские финансовые вложения		17 174 382 480,94		36 893,24
01-120.1. Кредиторские займы выданные по ставке 0 %		17 174 382 480,94		604 114 899,61
01-120-1-1001. КРПЗ Первоначальная стоимость		17 174 382 480,94		604 114 899,61
01-120-1-1001-1. КРПЗ Первоначальная стоимость		14 087 516 682,16		494 629 610,49
01-120-1-1001-1.1. КРПЗ Кр.ср. займы, выданные...		14 086 974 682,16		
01-120-1-1001-1.2. КРПЗ Кр.ср. займы, выданные...	Все	0		0
01-120-1-1001-1.2. КРПЗ Кр.ср. займы, выданные...	000 Индустриал-Сервис-Стр	10 942 000,00		0
01-120-1-1001-1.2. КРПЗ Кр.ср. займы, выданные...	Нет	0		0
01-120-1-1001-2. Поступило		3 117 807 798,78		109 669 977,80
01-120-1-1001-2.1. Поступило по КРПЗ Кр.ср. займы...		3 117 807 798,78		
01-120-1-1001-2.2. Выбыло		-10 942 000,00		-394 680,97
01-120-1-1001-2.2. Выбыло по КРПЗ Кр.ср. займы, выд...	Все	0		0
01-120-1-1001-2.2. Выбыло по КРПЗ Кр.ср. займы, выд...	000 Индустриал-Сервис-Стр	-10 942 000,00		
01-120-1-1001-2.2. Выбыло по КРПЗ Кр.ср. займы, выд...	Нет	0		0
01-120. Дебиторская задолженность		9 519 230 472,59		73 961 345,90
01-140. Задолженность		2 969 937 706,14		104 337 903,04
01-150. РРП		479 343,07		16 861,06
01-2. II Внеоборотные активы		109 938 309 703,64		3 722 489 597,20
01-3. III. Кредиторские обязательства		-45 965 274 103,16		-1 442 120 470,35
Всего показателей 4350				1
Отчетность по предприятию 0000066...				
Имя файла: info (им-файл-инфо) Период: 2008-12; Пользователь: (Администратор)				

Системы принятия решений

КТ-Бюджет — предназначена для планирования и контроля бюджета.

Возможности:

- ▶ Планирование на основании прошлых периодов
- ▶ Автоматическое планирование показателей сверху/вниз
- ▶ Корректировка (в том числе и ручная) и согласование снизу/вверх
- ▶ Можно задавать алгоритмы распределения
- ▶ Платежный календарь и контроль лимитов
- ▶ Многопользовательская работа
- ▶ Разнообразная отчетность

Учетные системы

КТ-Бухгалтерия предназначена для ведения бухгалтерского учета в параллельном режиме в соответствии с требованиями российского стандарта бухгалтерского учета, налогового кодекса и международных стандартов финансовой отчетности.

Дата проводки	Дебет	Кредит	Сумма		Количество	Учетная операция Код	Документ		
			в рублях	в валюте			Тип	Код	Номер
10.01.2011 11:55:16	07-02	60-01	551.72	18.85	0.0000	05-0001	Услуги хранения	68365	00007
10.01.2011 11:55:16	07-02	60-01	22.24	0.76	0.0000	05-0001	Услуги хранения	68365	00007
10.01.2011 11:55:16	07-02	60-01	140.70	4.81	0.0000	05-0001	Услуги хранения	68365	00007
10.01.2011 11:55:16	07-02	60-01							

Дата проводки	Дебет	Кредит	Сумма		Количество	Учетная операция Код	Документ		
			в рублях	в валюте			Тип	Код	Номер
10.01.2011 11:55:16	25	60-01	551.72	18.85	0.0000	05-0001	Услуги хранения	68365	00007
10.01.2011 11:55:16	25	60-01	22.24	0.76	0.0000	05-0001	Услуги хранения	68365	00007
10.01.2011 11:55:16	25	60-01	140.70	4.81	0.0000	05-0001	Услуги хранения	68365	00007
10.01.2011 11:55:16	25	60-01	16.01	0.55	0.0000	05-0001	Услуги хранения	68365	00007

Дата проводки	Дебет	Кредит	Сумма		Количество	Учетная операция Код	Документ		
			в рублях	в валюте			Тип	Код	Номер
10.01.2011 11:55:16	27	60-01	551.72	18.85	0.0000	05-0001	Услуги хранения	68365	00007
10.01.2011 11:55:16	27	60-01	22.24	0.76	0.0000	05-0001	Услуги хранения	68365	00007
10.01.2011 11:55:16	27	60-01	140.70	4.81	0.0000	05-0001	Услуги хранения	68365	00007
10.01.2011 11:55:16	27	60-01	16.01	0.55	0.0000	05-0001	Услуги хранения	68365	00007

Транспортные и интерфейсные решения

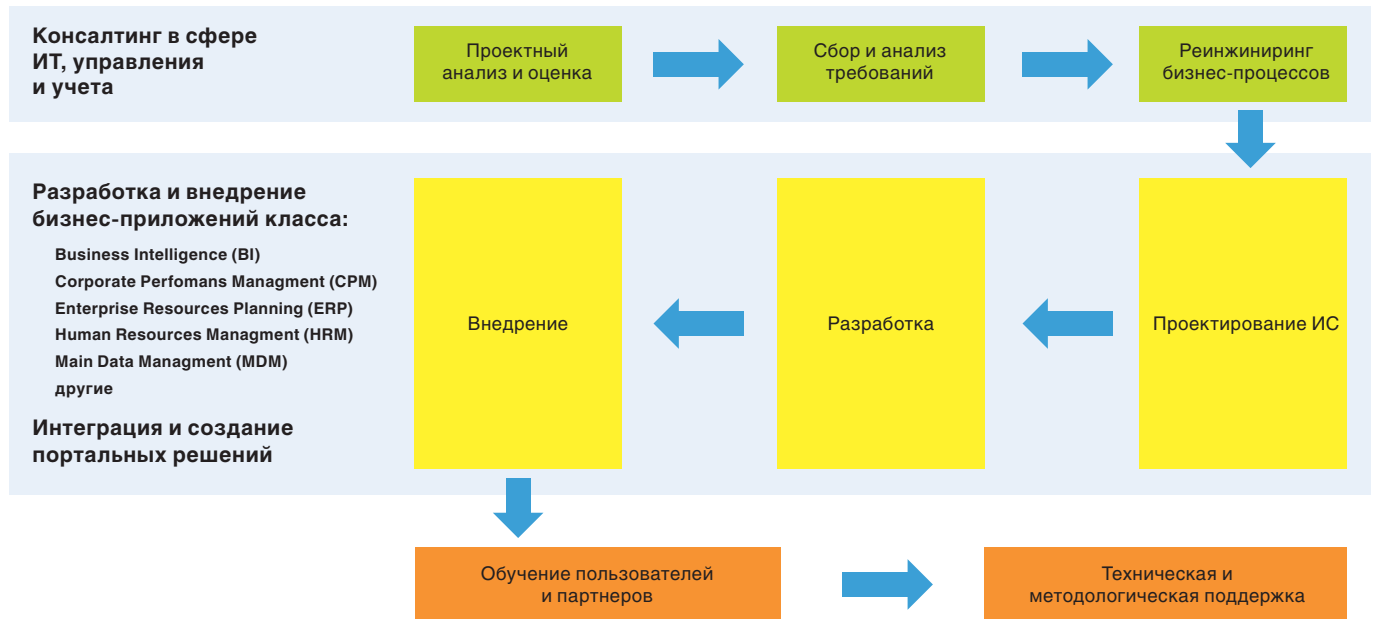
Предназначены для обмена данными между интегрирующим ПО верхнего уровня (КТ-НСИ, КТ-КХД) и учетными системами.

Представляют из себя набор форматов файлов, протоколов и регламентов, используемых для обмена данными между модулями решений Контек и другими учетными системами.

Наиболее активно используемый метод обмена данными — непосредственное подключение к базе данных через протоколы ODBC и OLE DB. Часто используются протоколы файлового обмена регламентированной структуры, а также веб-сервисы.

В условиях сложной сетевой топологии применяется открытое ПО Enterprise Service Bus (ESB), позволяющее пересылать данные через межсетевые экраны, осуществлять асинхронные коммуникации через организацию очередей сообщений, а также производить гибкую конверсию форматов данных.

Как мы работаем



Экспертиза

Методологическая экспертиза

- ▶ Разработка стандартов аналитического учета и стандартов учета хозяйственных операций
- ▶ Разработка гармонизированных учетных политик
- ▶ Разработка консолидированной и корпоративной бухгалтерской отчетности
- ▶ Разработка корпоративной управленческой отчетности
- ▶ Аудит бухгалтерского учета
- ▶ Своевременная и регулярная методологическая поддержка
- ▶ Разработка модели деятельности организации
- ▶ Аудит информационной безопасности предприятия

Отраслевая экспертиза

- ▶ Нефть и газ
- ▶ Промышленное производство
- ▶ Образование
- ▶ Здравоохранение
- ▶ ЖКХ
- ▶ Банки и финансовые институты
- ▶ Телекоммуникации
- ▶ Органы государственной власти и управления

Наши клиенты

- ▶ Министерство иностранных дел РФ
- ▶ Прокуратура Томской области
- ▶ Администрация Томской области
- ▶ Нефтяная компания Роснефть
- ▶ Нефтяная компания Русснефть
- ▶ Российский научно-исследовательский институт кардиологии
- ▶ Сибирский Медицинский Университет
- ▶ ОАО Сибирьтелеком
- ▶ Томский Университет Систем Управления и Радиоэлектроники
- ▶ Томский государственный университет
- ▶ Группа компаний «Лама»
- ▶ ТомскНИПИнефть
- ▶ IKEA
- ▶ Финансовая корпорация State Street Corp., USA
- ▶ Albatros Datenservice GmbH, Germany

Наши партнёры

Партнёры



Microsoft Certified Partner
с компетенциями ISV/
Software Solutions



1C: Франчайзинг



Золотой
сертифицированный
партнёр 1С-Битрикс



DocsVision Partner

ООО Компания
«Айдеко»

ООО «Газ-
информсервис»

Rainbow
Security

Аладдин Р.Д.

Positive
Technologies

SafeLine
(Группа
компаний «Ин-
формзащита»)

Ассоциации

РУССОФТ,
Россия, СПб,
с 2004 года

ТомКИТ,
Россия, Томск,
с 2005 года

Ассоциации
резидентов
ОЭЗ, г. Томск,
с 2008 года

Лицензии и сертификаты

Сертификат
ISO 9001:2008

Лицензия ФСТЭК РФ
на деятельность по
технической защите
конфиденциальной
информации № 1450

Лицензия ФСТЭК РФ
на деятельность по
разработке и (или)
производству средств
защиты конфиденци-
альной информации
№ 0594

Лицензия ФСБ РФ
№ 1525 на
осуществление
распространения
шифровальных
(криптографических)
средств

Лицензия ФСБ
РФ № 1524 на
осуществление
технического
обслуживания
шифровальных
(криптографических)
средств

История развития





География российского бизнеса





Россия, 634041,
Томск, ул. Киевская, 93

 3822 43-23-23  3822 43-50-20

 info@contek.ru  www.contek.ru